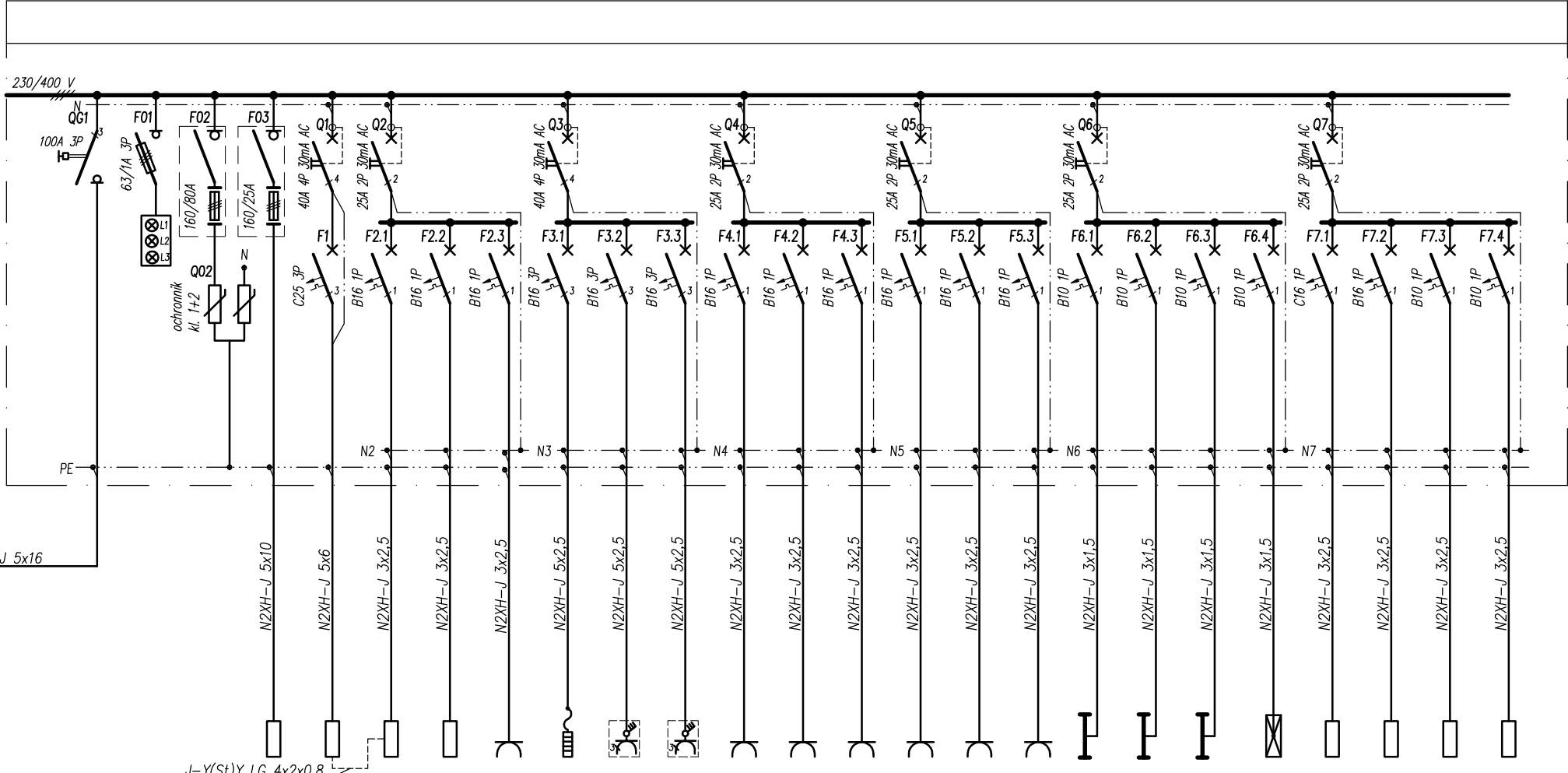
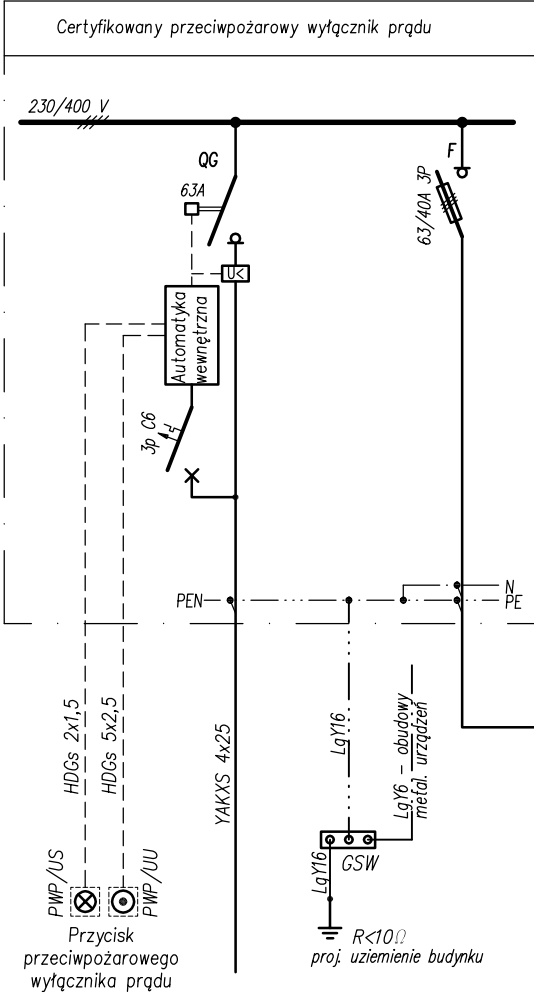


R-PWP

RG



Nr obwodu:		I			I	01.	02.	03.	1.	2.1	2.2	2.3	3.1	3.2	3.3	4.1	4.2	4.3	5.1	5.2	5.3	6.1	6.2	6.3	6.4	7.1	7.2	7.3	7.4
Ilość sztuk:									1	1	2	5	1	1	1	6	6	6	5	5	4	10	10	10	7	1	1	1	1
Moc Pi (kW):		45,0							12,0	0,5	0,4	1,0	8,0	5,0	5,0	1,2	1,2	1,2	1,0	1,0	0,8	0,4	0,3	0,3	0,1	2,2	1,0	1,0	1,0
Nazwa pola:	Ręczny przycisk przeciwpożarowego wyłącznika prądu z sygnalizacją: -dioda zielona – stan uruchomienia -dioda czerwona – stan dozoru	Zasilanie rozdzielnic R-PWP	Główna szyna wyrównawcza Potężniejsza wyrównawcza		Zasilanie rozdzielnic RG	Sygnalizacja obecności napięcia zasilającego	Ochrona przeciwprzepięciowa T1+T2	Instalacja fotowoltaiczna	Pompa ciepła – jedn. wewn.	Pompa ciepła – jedn. zewn.	Zasilanie rozdzielaczy	Gniazda ogólne	Kuchnia indukcyjna	Zestaw gniazd 400V	Zestaw gniazd 400V	Gniazda ogólne	Gniazda ogólne	Gniazda ogólne	Gniazda ogólne	Gniazda ogólne	Gniazda ogólne	Obw. oświetleniowy	Obw. oświetleniowy	Obw. oświetleniowy	Obw. oświetleniowy – ewakuacyjne	Centrala wentylacyjna	Centrala wentylacyjna	Klimatyzacja	Klimatyzacja

UKŁAD PRACY INSTALACJI: TN-S	Bilans mocy: $\Sigma P_i = 45,0 \text{ kW}$ $k_{\Sigma} = 0,45$ $P_o = 20,0 \text{ kW}$ $I_o(\cos \varphi = 0,93) = 31,1 \text{ A}$
OCHRONA PRZED PORAŻENIEM – SAMOCZYNNE WYŁĄCZENIA ZASILANIA	
UWAGI: 1. Kable i przewody należy stosować w wymaganej klasie reakcji na ogień typu: - N2XH-J B2ca-s1b,d1,a1 – w obrębie dróg ewakuacyjnych - N2XH-J Dca-s2,d1,a3 – poza obrębem dróg ewakuacyjnych	

Niniejsza dokumentacja, ani żadna jej część nie może być powielana ani rozpowszechniana za pomocą urządzeń elektronicznych, mechanicznych, kopiujących, nagrywających i innych bez pisemnej zgody posiadacza praw autorskich: Zespół Projektowy				
BIURO PROJEKTOWE: <b>VIENTO</b> projekty		Viento - Projekty 94-303 Łódź, ul. Konstantynowska 30/32B, lok. 9 tel. 883-675-063		
Objekt: PRZEBUDOWA I NADBUDOWA WRAZ Z TERMOMODERNIZACJĄ BUDYNKU ŚWIETLICY WIEJSKIEJ W POĆWIARDÓWCE				
Adres budowy: jedn. ewid. 102102_2 BRZEZINY, obr. 0020 POĆWIARDÓWKA, dz. ewid. nr 432/1				
	imię i nazwisko	data	nr upr.	podpis
Projektant	mgr inż. Dominik Cieślík	czerwiec 2024r.	specj.instal. elektrycznych bez ogr. LOD/2108/PW/OE/13	
Sprawdził	mgr inż. Waldemar Cieślíkiewicz		specj.instal. elektrycznych bez ogr. LOD/4685/PW/BE/21	
Schemat ideowy rozdzielnic R-PWP oraz RG			skala	nr rys. E-1